

## LISTA BUNURILOR CE FAC OBIECTUL LICITATIILOR DIN DATA DE 14.02.2024

### ■ LICITATIA DIN DATA DE 14.02.2024 ora 11.00 – LOT 1

Deseul de inox provenit din profile se afla in proprietatea Regiei Autonome pentru Activitati Nucleare – in faliment, in cadrul Sucursalei Romag Prod si face parte din componentele existente in etapa a II<sup>a</sup> a obiectivului de Investitii ” Dezvoltarea combinatului Chimic Drobeta Turnu Severin din cadrul R.A.A.N. - Sucursala Romag PROD ”, sistat definitiv in anul 2003, la stadiul existent .

Nr. crt.	Cod	Denumire	U.M.	Cantitate	Pret de pornire lei/kg
1.	340010	Deseu de inox (provenit din profile)	kg	20.000	6,79

Pretul de pornire al licitatiei avand ca obiect valorificarea deseului de inox provenit din profile este de 6,79lei/kg., pret ce include taxa de mediu de 2% in conformitate cu prevederile art. 9 din OUG nr. 196/2005.

Pentru determinarea compozitiei si calitatii deseului de inox provenit din profile au fost analizate mai multe probe de material cu ajutorul spectrometrului portabil cu fluorescenta de raze X-S1 Titan. Conform buletinului de analiza spectrala nr. 38/11.06.2019 mentionam cateva exemple de astfel de probe:

Denumire reper controlat	Cr%	Ni%	Mo%	V%	W%	Mn%	Al%	Si%	Fe%
Proba deseu inox provenit din profile	18,094	11,270	0,016	-	-	1,420	-	-	69,048
Proba deseu inox provenit din profile	17,742	9,756	0,254	-	-	1,703	-	-	69,826
Proba deseu inox provenit din profile	17,210	10,468	0,060	-	-	0,848	-	-	70,798

**■ LICITATIA DIN DATA DE 14.02.2024 ora 11.30 – LOT 2**

**Deseul de inox provenit din profile** se afla in proprietatea Regiei Autonome pentru Activitati Nucleare – in faliment, in cadrul Sucursalei Romag Prod si face parte din componentele existente in etapa a II<sup>a</sup> a obiectivului de Investitii ” Dezvoltarea combinatului Chimic Drobeta Turnu Severin din cadrul R.A.A.N. - Sucursala Romag PROD ”, sistat definitiv in anul 2003, la stadiul existent .

Nr. crt.	Cod	Denumire	U.M.	Cantitate	Pret de pornire lei/kg
1.	340010	Deseu de inox (provenit din profile)	kg	20.000	6,79

Pretul de pornire al licitatiei avand ca obiect valorificarea deseului de inox provenit din profile este de 6,79 lei/kg., pret ce include taxa de mediu de 2% in conformitate cu prevederile art. 9 din OUG nr. 196/2005.

Pentru determinarea compozitiei si calitatii deseului de inox provenit din profile au fost analizate mai multe probe de material cu ajutorul spectrometrului portabil cu fluorescenta de raze X-S1 Titan. Conform buletinului de analiza spectrala nr.38/11.06.2019 mentionam cateva exemple de astfel de probe:

Denumire reper controlat	Cr%	Ni%	Mo%	V%	W%	Mn%	Al%	Si%	Fe%
Proba deseu inox provenit din profile	18,094	11,270	0,016	-	-	1,420	-	-	69,048
Proba deseu inox provenit din profile	17,742	9,756	0,254	-	-	1,703	-	-	69,826
Proba deseu inox provenit din profile	17,210	10,468	0,060	-	-	0,848	-	-	70,798

**■ LICITATIA DIN DATA DE 14.02.2024 ora 12.00 – LOT 3**

**Deseul de inox provenit din profile** se afla in proprietatea Regiei Autonome pentru Activitati Nucleare – in faliment, in cadrul Sucursalei Romag Prod si face parte din componentele existente in etapa a II<sup>a</sup> a obiectivului de Investitii ” Dezvoltarea combinatului Chimic Drobeta Turnu

Severin din cadrul R.A.A.N. - Sucursala Romag PROD ”, sistat definitiv in anul 2003, la stadiul existent .

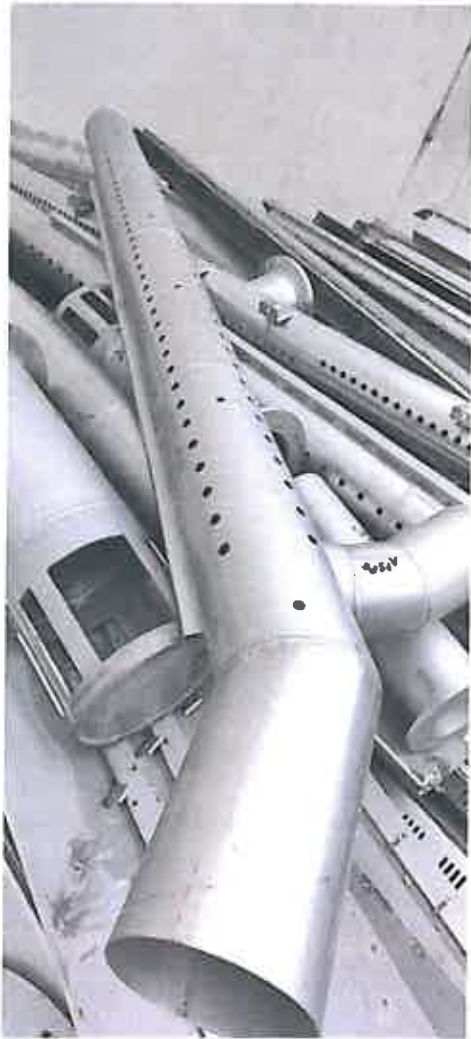
Nr. crt.	Cod	Denumire	U.M.	Cantitate	Pret de pornire lei/kg
1.	340010	Deseu de inox (provenit din profile)	kg	20.000	6,79

Pretul de pornire al licitatiei avand ca obiect valorificarea deseului de inox provenit din profile este de 6,79 lei/kg., pret ce include taxa de mediu de 2% in conformitate cu prevederile art. 9 din OUG nr. 196/2005.

Pentru determinarea compozitiei si calitatii deseului de inox provenit din profile au fost analizate mai multe probe de material cu ajutorul spectrometrului portabil cu fluorescenta de raze X-SI Titan. Conform buletinului de analiza spectrala nr. 38/11.06.2019 mentionam cateva exemple de astfel de probe:

Denumire reper controlat	Cr%	Ni%	Mo%	V%	W%	Mn%	Al%	Si%	Fe%
Proba deseu inox provenit din profile	18,094	11,270	0,016	-	-	1,420	-	-	69,048
Proba deseu inox provenit din profile	17,742	9,756	0,254	-	-	1,703	-	-	69,826
Proba deseu inox provenit din profile	17,210	10,468	0,060	-	-	0,848	-	-	70,798





**Imaginile sunt cu titlu de prezentare. Potentialii cumparatori au dreptul de a vizualiza bunurile dupa cumpararea caietului de sarcini si cu anuntarea prealabila a vizitei la telefon : 0758.27.95.21 sau e-mail: [adina.cioica@raan.ro](mailto:adina.cioica@raan.ro).**